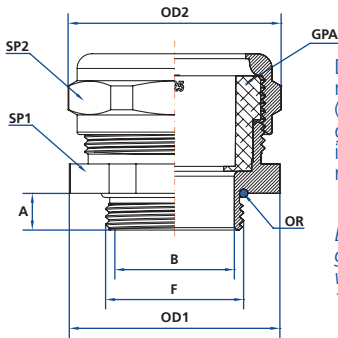


# PRA

## Dławnica z mosiądzu niklowanego (powiększona) Expanding brass cable glands nickel plated



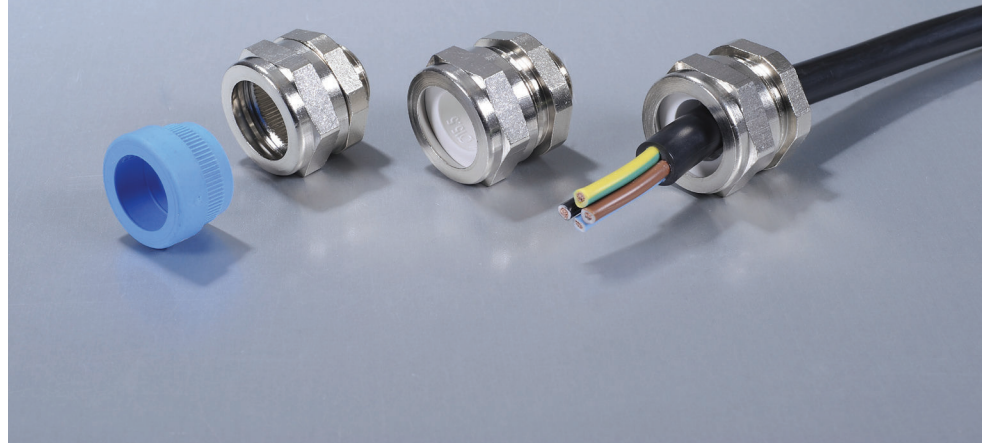
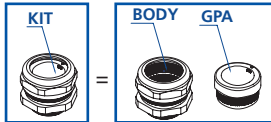
Dławnica z mosiądzu niklowanego (powiększona) z gumową wkładką TPE i uszczelką typu "O" ring na gwincie.

Expanding brass cable glands nickel plated with TPE sealing and "O" ring on thread.

Stopień ochrony IP 68

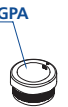
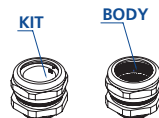
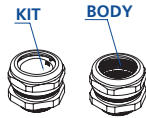
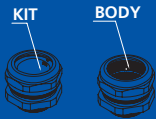
IP Rating IP 68

### Zastosowanie Application



Dławnice PRA umożliwia instalację kabli o średnicy większej niż w przypadku standardowych dławnic o tym samym rozmiarze gwintu. Eliminuje to potrzebę użycia redukcji, które negatywnie wpływają na stabilność mechaniczną oraz całkowity koszt. Kable o średnicy zewnętrznej równej lub większej od średnicy przelotu Ø B wymagają usunięcia zewnętrznej powłoki ochronnej.

*These cable glands join great diameter cable with small thread, avoiding the addition of components such as reducers, improving mechanical stability and reducing costs. Cables with external Ø equal or higher to Ø B must be clean from outside plastic coating.*



### PRA - Dławnica z mosiądzu niklowanego (powiększona)

Calowy KOD KIT	Calowy KOD BODY	F Gwint calowy	A mm	B mm	Opak. standard KIT	PG KOD KIT	PG KOD BODY	F Gwint PG	A mm	B mm	Opakow. standard KIT	METRYCZ. KOD KIT	METRYCZ. KOD BODY	F Gwint metr. ISO	A mm	B mm	Opakow. standard KIT	OD1-OD2 mm	SP1-SP2 mm	Ø kabla mm Min. Max	Kolor wkładki gumowej	Kod wkładki gumowej															
PRA01409	CPA01409	1/4"	6	9	50	PRA0709	CPA00709	7	6	9	50	PRAM1209	CPA12M09	M12x1,5	6	8,5	50	19	17	6,5 - 9,5	czarny - black	GPA0109															
PRA01411	CPA01411					PRA0711	CPA00711					PRAM1211	CPA12M11					22	20	7 - 10,5	zielony - green	GPA0611															
PRA03809	CPA03813					PRA0909	CPA00913					PRAM1609	CPA16M13					24	22	6,5 - 9,5	czarny - black	GPA0209															
PRA03811	CPA03811	3/8"	7	12	50	PRA0911	CPA00911	9	6	11,8	50	PRAM1611	CPA16M11	M16x1,5	6	11,8	50	22	20	7 - 10,5	zielony - green	GPA0611															
PRA03813	CPA03813					PRA0913	CPA00913					PRAM1613	CPA16M13					24	22	9 - 13	czarny - black	GPA0213															
						PRA1109	CPA01113											24	22	6,5 - 9,5	czarny - black	GPA0209															
						PRA1113		11	6	15	50							24	22	9 - 13	czarny - black	GPA0213															
						PRA1313	CPA01321					PRAM2013									9 - 13	czarny - black	GPA0313														
PRA01213	CPA01221			17	10						20	PRAM2016									11,5 - 15,5	biały - white	GPA0316														
PRA01216	CPA01216	1/2"	9	17,2	50	PRA1316	CPA01316	13,5	6,5	17,2	50		CPA20M21	M20x1,5	6,5	16	10	33	30		11,5 - 15,5	biały - white	GPR01616														
PRA01218	CPA01221			17	10							PRA1318	CPA01321										20	PRAM2018								14 - 18	granatowy - blue	GPA0318			
PRA01220						PRA1320						PRAM2020									17 - 20,5	brązowy - brown	GPA0320														
PRA03413						PRA1613						PRAM2513									9 - 13	czarny - black	GPA0313														
PRA03416	CPA03421	3/4"	10	22	10	PRA1616	CPA01621	16	6,5	17	20	PRAM2516	CPA25M	M25x1,5	9	20,5	10	33	30		11,5 - 15,5	biały - white	GPA0316														
PRA03418						PRA1618																PRAM2518					14 - 18	granatowy - blue	GPA0318								
PRA03420						PRA1620																PRAM2520					17 - 20,5	brązowy - brown	GPA0320								
PRA03423	CPA03433					PRA1223						CPA02133								21	7,5	24,4	10													19 - 20,5	zielony - green
PRA10025	CPA10029	1"	11	26	10	PRA2125	CPA02129	21	7,5	24,4	10	PRAM3225	CPA32M	M32x1,5	10	26	10	43,5	40		20 - 25	Pomarańcz. - orange	GPA0725														
						PRA2932														PRAM4032														27 - 32	antracyt - anthracite	GPA0532	
						PRA2934	CPA02936					29	8,5							32	5					PRAM4034	CPA40M	M40x1,5	8,5	34	5	55	50		29 - 34	niebieski - light blue	GPA0534
						PRA2936														PRAM4036																	
GAS KIT NUMBER	GAS BODY NUMBER	F GAS thread	A mm	B mm	KIT Packing unit	PG KIT NUMBER	PG BODY NUMBER	F PG thread	A mm	B mm	KIT Packing unit	ISO METRIC KIT NUMBER	ISO METRIC BODY NUMBER	F ISO Metric	A mm	B mm	KIT Packing unit	OD1-OD2 mm	SP1-SP2 mm	Cable Ø mm Min. Max	Seal color	Seal REF. Part N.															

### PRA - Expanding industrial cable glands made of brass nickel plated

Przykład zamówienia KIT / KIT Order example: **PRA0913**

**PRA** Dławnica z mosiądzu niklowanego - Brass nickel plated cable gland  
**09** Wymiary i gwint PG - PG thread and dimension  
**13** Zakres kabla 9 - 13 / Cable range 9 - 13



RINA

